



NETTUNO

La nostra attività sarà situata a Nettuno, una cittadina medievale che si affaccia sulle coste del mar Tirreno.

Il paese gode di un imponente turismo nei periodi estivi. Il territorio è molto vasto ma la maggior parte dei punti di interesse è riversato nel centro culturale.



Demografia

A nettuno la popolazione ammonta a 47.641 abitanti, è una popolazione ricca di cittadini giovani, secondo le statistiche circa 20.00 abitanti sono in una soglia d'età che varia dai 15 ai 49 anni. In estate si nota un aumento demografico dato che nettuno è una meta balneare molto ambita.



Economia e commercio

Nettuno raggiunge maggior picco economico in estate poiché si basa principalmente sul turismo favorito dalla presenza di numerosi stabilimenti balneari, vari pub, ristoranti e strutture per il soggiorno.



Storia e cultura



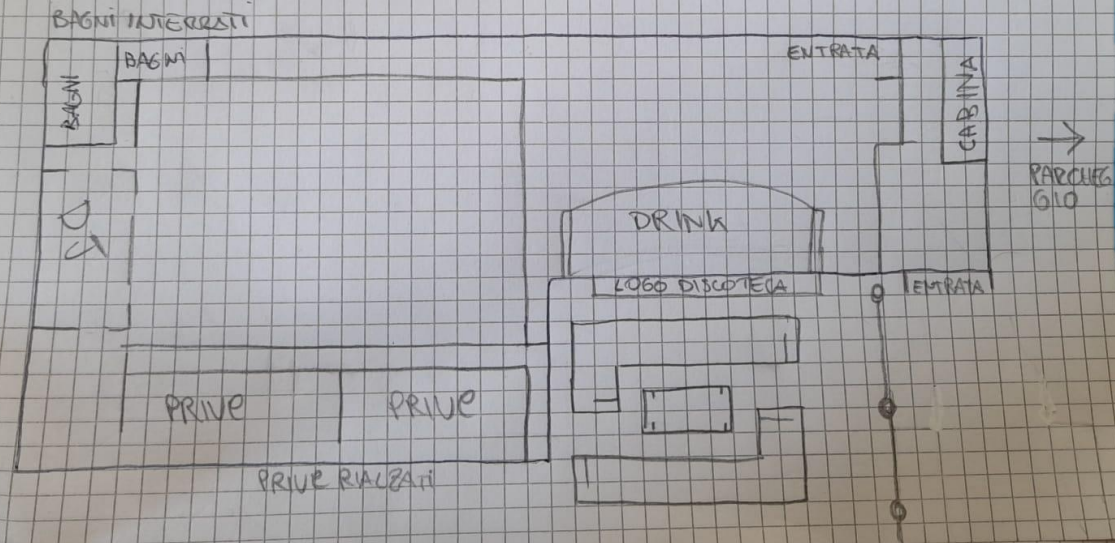
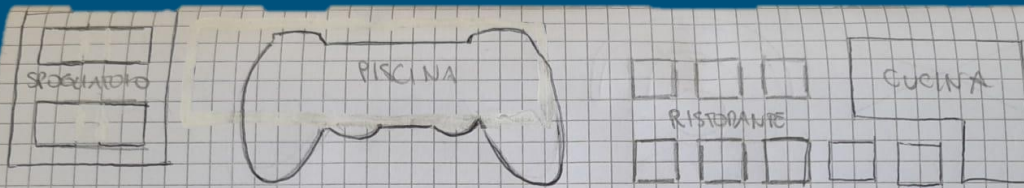
Nettuno affonda le proprie radici nell'antica Antium venne fondata da genti di etnia latina, agli inizi del primo millennio a.c. e in seguito venne occupata dai volschi. Antium dominava già in età pre-romana, gran parte del territorio dell'odierna Nettuno, nella parte più alta della riviera nettunese, oggi Villa Borghese.

I luoghi storici e culturali sono: Villa Borghese, Torre Astura, il Borgo Medievale, Santa Maria Goretti, il cimitero americano, Forte Sangallo e Loricina.

PRESENTAZIONE

Il motivo per cui abbiamo deciso di fondare questa discoteca «GAME OVER» è perché nel comune di Nettuno e circostanti non vi sono. E noi la vogliamo presentare in modo innovativo e diverso dal solito, inoltre il locale verrà utilizzato anche nell'ambito della ristorazione per cene, pranzi e aperitivi. In più sarà facilmente raggiungibile in vari modi, sia con i mezzi che a piedi.

L'entrata sarà esclusivamente rivolta dai 17enni in poi. Il prezzo del biglietto girerà in torno ai 15€ con drink in omaggio.



GAME

OVER

