

AZIENDA

1

**DALL'ATTIVITA'
ECONOMICA
AL SISTEMA AZIENDA**

ATTIVITA' ECONOMICA

2

- **Attività economica**

attività svolta dall'uomo per produrre beni o servizi, al fine di soddisfare i bisogni individuali e collettivi, che risponde a criteri di economicità
nell'attività economica i costi economici devono essere sempre coperti dai ricavi economici

➤ tre tipologie di attività economica

- **Produzione beni** L'attività economica consiste nella produzione di merci da destinare allo scambio (es. produttore di manufatti)
- **Erogazione servizi** L'attività economica consiste nell'erogazione di un servizio (es. banca, servizi di trasporto, servizi legali, consulenze,)
- **Scambio dei beni** L'attività economica consiste nell'effettuare lo scambio dei beni sul mercato (es. dettagliante, grossista, importatore,.....)

SISTEMA AZIENDA

3

- **PERSONE**

coloro che prestano attività lavorativa nell'azienda

- **BENI**

materiali, immateriali e finanziari

- **ORGANIZZAZIONE**

l'attività dell'imprenditore che organizza l'attività produttiva

- **OPERAZIONI**

sono le azioni in cui si concretizza l'attività aziendale

- **FINE**

il lucro cioè l'utile da destinare in tutto o in parte all'imprenditore o ai soci

LE SCELTE DEL SISTEMA AZIENDA

4

1. INDIVIDUARE **GLI ELEMENTI COSTITUTIVI** DELL'AZIENDA E LE LORO INTERRELAZIONI
2. INDIVIDUARE **LE MODALITA'** CON CUI L'AZIENDA COMPETE SUL MERCATO, OSSIA IL SISTEMA DI PRODOTTO CHE OFFRE, LE TECNOLOGIE CHE UTILIZZA E I GRUPPI DI CLIENTI CUI SI RIVOLGE
3. INDIVIDUARE **LE FINALITA'** DELLE AZIENDE E LE ATTESE DEI SOGGETTI INTERNI ED ESTERNI
4. INDIVIDUARE **I CRITERI CHE SOVRINTENDONO** ALLA STRUTTURA ORGANIZZATIVA DELL'AZIENDA

AZIENDA

5

ORGANIZZAZIONE STABILE DI PERSONE E RISORSE CHE SVOLGE
ATTIVITA'ECONOMICA
AL FINE DI PRODURRE BENI E SERVIZI DA CEDERE A TERZI

**LAVORO E COMPETENZE
DELLE PERSONE**

**ORGANIZZAZIONE
STABILE**

**BENI ECONOMICI
NECESSARI ALL'ATTIVITA'
AZIENDALE**

**QUESTI TRE ELEMENTI
DEVONO COESISTERE IN
FORMA STABILE E DURATURA
NEL TEMPO**

SISTEMA AZIENDA

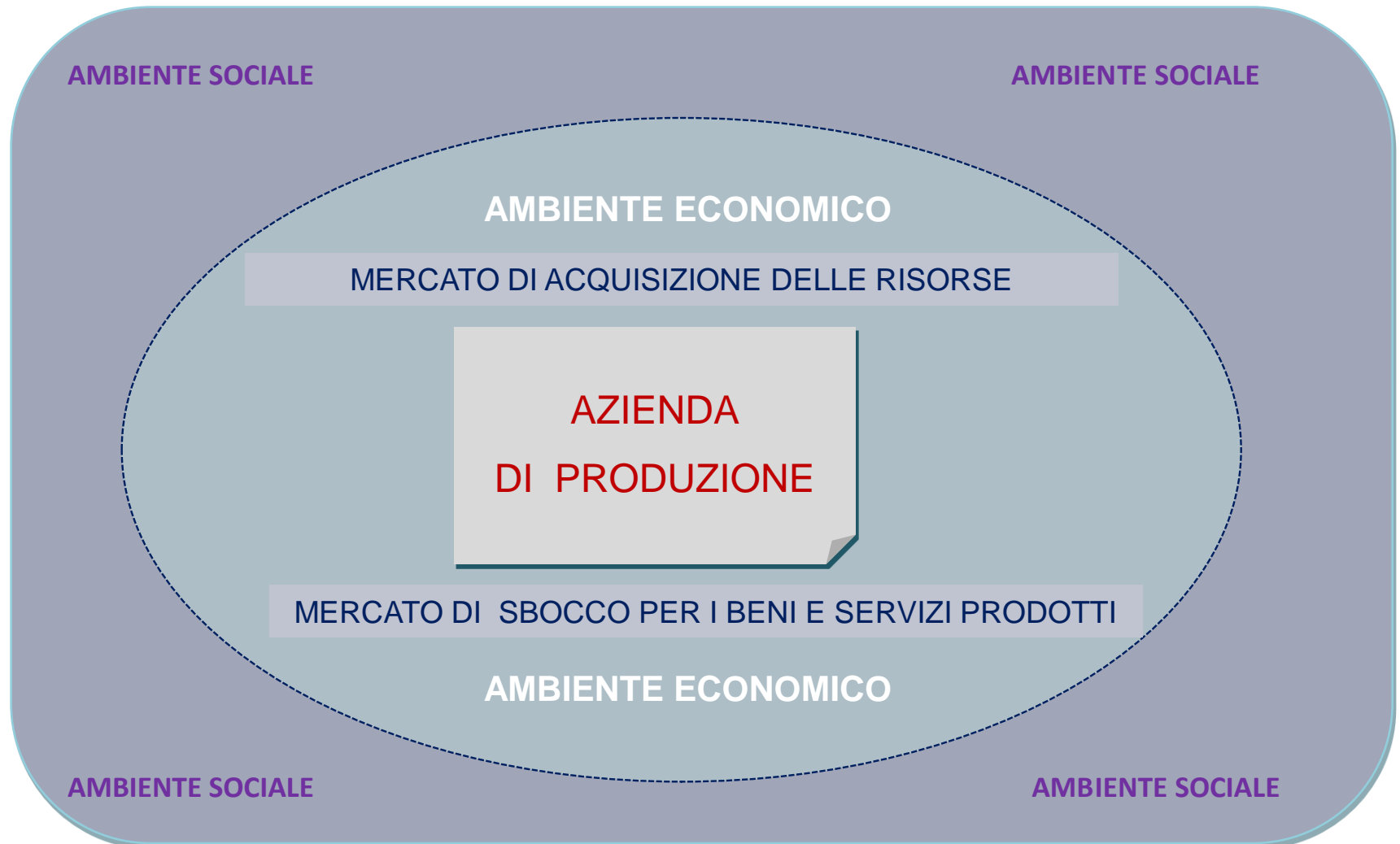
6

L'AZIENDA è UN **SISTEMA APERTO** CHE INTERAGISCE
CON L'AMBIENTE ESTERNO

L'AZIENDA è UN **SISTEMA DINAMICO** PERCHE' LE
INTERAZIONI AL SUO INTERNO ASSICURANO UN
CONTINUO FLUSSO DI MATERIALI-INFORMAZIONI-
CAPITALI CHE PROMUOVONO E SOSTENGONO
L'ADATTAMENTO DELL'AZIENDA AL CONTESTO

L'AZIENDA COME SISTEMA

VIENE DEFINITO SISTEMA UN INSIEME DI ELEMENTI CORRELATI TRA LORO CHE HANNO UNO SCOPO
PER L'AZIENDA DI PRODUZIONE LO SCOPO è L'UTILE



LE SCELTE OPERATE DALL'IMPRENDITORE PER DAR VITA AD UNA AZIENDA DI PRODUZIONE RIGUARDANO

8

➤ Il tipo di attività da svolgere

- AZIENDA INDUSTRIALE (es. BARILLA)
- AZIENDA DI SERVIZI (es. TIM)
- AZIENDE MERCANTILI (acquistano prodotti finiti e li rivendono es. COOP, CONAD)
- AZIENDE FINANZIARIE (es. BANCHE)

LE SCELTE OPERATE DALL'IMPRENDITORE PER DAR VITA AD UNA AZIENDA
DI PRODUZIONE RIGUARDANO *(segue)*

9

- **L'entità dei capitali da investire nell'attività di impresa**
- Capitale proprio
- Capitale di terzi

LE SCELTE OPERATE DALL'IMPREDITORE PER DAR VITA AD UNA AZIENDA DI PRODUZIONE RIGUARDANO (segue)

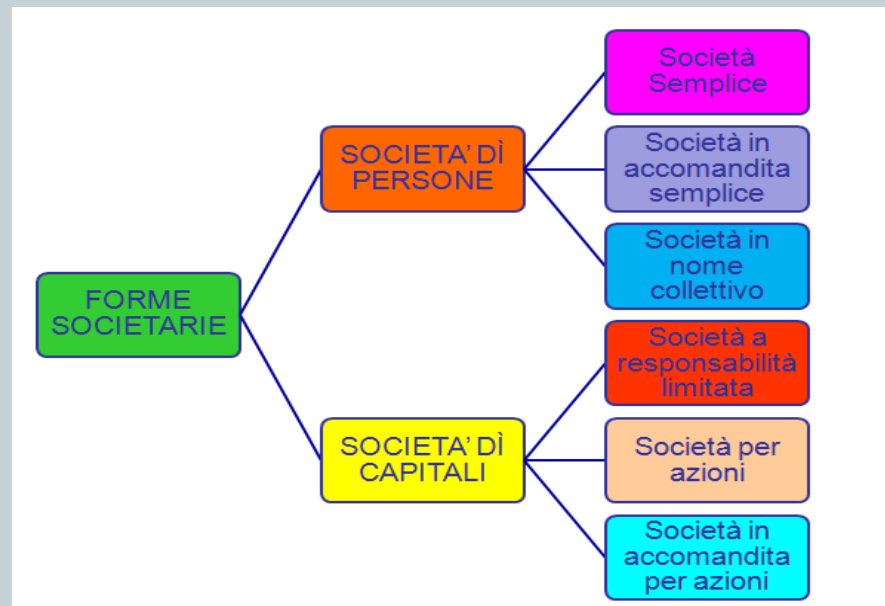
10

➤ La forma giuridica più appropriata

- Impresa Individuale



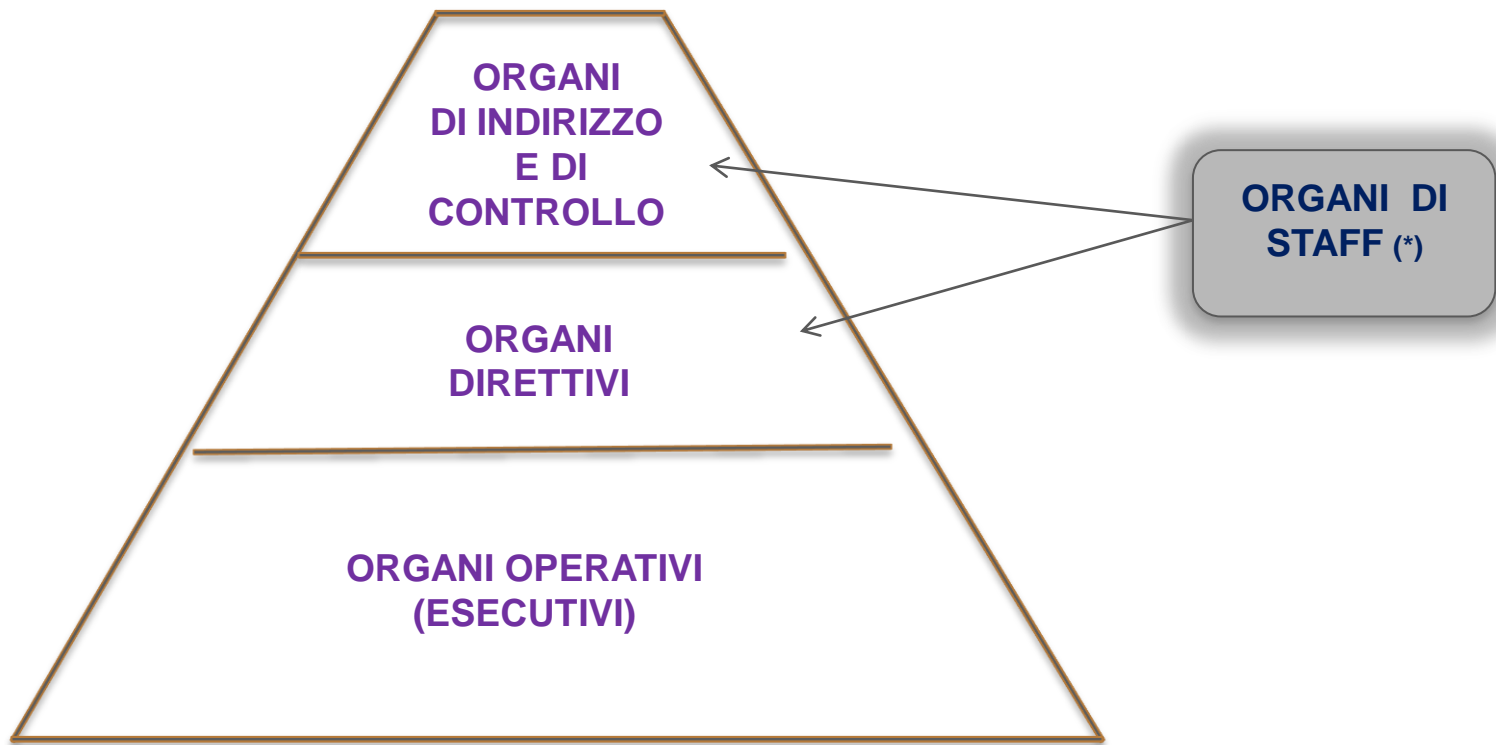
- Società di Persone
- Società di Capitali
- Società Cooperativa



LE SCELTE OPERATE DALL'IMPRENDITORE PER DAR VITA AD UNA AZIENDA RIGUARDANO *(segue)*

11

➤ La struttura organizzativa



() Gli organi di staff possono affiancare sia gli organi di indirizzo che gli organi direttivi*

LE SCELTE OPERATE DALL'IMPRENDITORE PER DAR VITA AD UNA AZIENDA RIGUARDANO *(segue)*

12

➤ **La localizzazione dell'impresa**

Le variabili che possono influire sulle decisioni dell'impresa sono molteplici: prossimità alle fonti di approvvigionamento di materie prime, esistenza di un'adeguata rete di collegamenti con i mercati di vendita e possibilità di poter reperire manodopera

CAPITALI INVESTIMENTI FINANZIAMENTI

13

- **CAPITALI:** INSIEME DEI MEZZI FINANZIARI NECESSARI AD ACQUISIRE I FATTORI DELLA PRODUZIONE PER L'ATTIVITA' AZIENDALE
- **INVESTIMENTI:** ACQUISIZIONE DEI FATTORI PRODUTTIVI
- **FINANZIAMENTI:** RACCOLTA DEI MEZZI FINANZIARI NECESSARI ALL'ACQUISTO DEI FATTORI PRODUTTIVI

FATTORI DELLA PRODUZIONE

14

FATTORI A LUNGO (O LENTO) CICLO DI UTILIZZO: beni strumentali
partecipano al ciclo produttivo per più anni
(macchinari, impianti, attrezzature, capannone,....)

FATTORI A BREVE (O VELOCE) CICLO DI UTILIZZO:
beni che partecipano al ciclo produttivo una sola volta
(materie prime, materie di consumo, energia,...)